

Palveluseteli – asiakkaan valinta?

Anna-Kaisa Pusa, johtaja, FT



peruspalveluliikelaitoskuntayhtymä

Tausta monituottajamallille JIK ky:ssä

- Sosiaali- ja terveyspalvelut ovat kansainvälistä liiketoimintaa
- Osaako kunta ostaa? Vai viedäänkö kuntia?
- Sopimusjuridiikan lisääntyminen - tarjouspyynnön laatuksiteereiden määrittely haasteellista
- Vaarana pienyrittäjien heikko asema ja kansainvälisten ketjujen vahvistuminen
- Yrittäjähenkkinen maakunta
- Julkinen palvelutuotanto kehittyy yksityisen sparraukselle – julkisen johtamisen tulee uudistua
- Osa julkisesta palvelutuotannosta on jo 50 %:sti yksityistynyt – onko tietoinen linjaus?

.....taustaa

- Terveydenhuoltolain viitoittama tie asiakkaan yhä laajenevaan valinnanvapauteen
- Palveluiden eettinen näkökulma asiakkaan äänen kuulemisesta
- Julkinen palveluhenkisyys? Virkakoneiston eettisyys?
- Lokeroidaanko asiakas ongelmansa mukaan?
- Asiakas arvioi laatua AVIn ja kunnan lisäksi
- Palvelusetelin arvon määrittelyssä tulee huomioida asiakkaiden maksukyky ja tulotaso – asiakkaiden tasavertainen kohtelu tulotasosta riippumatta
- Kysyntä vaihtelee - monituottajamalli tuo joustavuutta

Palveluseteli yleensä

Palvelujen tuottamisen tavat:

- Tuottaa ja tarjoaa palvelut omana tuotantona
- Ostamalla palvelut yksityiseltä palveluntuottajalta ja tarjoamalla ne asiakkaille samoilla ehdoilla kuin oman tuotannon palvelut (kilpailutus->hankintalaki)
- Antamalla sitoumus/maksuväline, jolla asiakas hankkii palvelun kunnan hyväksymältä palveluntuottajalta (MS, PS)

Olemme kaikki syntyneet vapaiksi



Historiaa...

- V. 2009 voimaan laajennettu laki sosiaali- ja terveydenhuollon palvelusetelistä
- Uudistus myös asiakasmaksulainsäädäntöön
- → palveluseteli tuli mahdolliseksi lähes kaikissa sosiaali- ja terveydenhuollon palveluissa

Palvelusetelin tarkoitus

- Lisätä asiakkaan ja potilaan valinnan mahdollisuuksia
- Parantaa palveluiden saatavuutta, joustavuutta ja monipuolisuutta
- Edistää yhteistyötä julkisen ja yksityisen sektorin kanssa
- Edistää alueen palvelumarkkinoiden kehittymistä, mahdollistaa pienyrittäjyyttä sekä erikoistumista

Hankintalaki ja palveluseteli

- Laki ei ota selkeästi kantaa palvelusetelitoimintaan
- Palveluntuottajille asetettavien ehtojen tulee kuitenkin täyttää myös hankintalaissa esitetyt ehdot
- Vältetään kilpailuttamisilta, jotka ovat vaativia, tarkkaa asiantuntemusta edellyttäviä ja pitkällisiä prosesseja

Järjestämistavat

- **Tasasuuruinen palveluseteli**

= kaikille asiakkaille samansuuruinen ja tiettyyn samaan palveluun oikeuttava palveluseteli

- **Tulosidonnainen palveluseteli**

= ps, jonka arvo määräytyy kunnan määrittelemien, asiakkaan jatkuvien ja säännöllisten tulojen mukaan ja jonka arvo perustuu tulojen huomioon ottamiseen laissa (sos.-ja terv. as.maksulaki) määritellyllä tavalla.

Mistä lähdetään...

1. palvelustrategia, mitkä palvelut kunta/ky määrittelee käytettäväksi myös palvelusetelin avulla
2. Järjestämistapa → palvelun lähtökohdat ja asiakkaan valinnanmahdollisuudet
3. Palvelusetelin prosessin luominen
4. Palvelusetelin arvo, palveluprosessien tuotteistus ja suoritetalouden mittarit

Palveluntuottajien hyväksymiskriteerit

- Hyväksymiskriteereissä määritellään palvelun sisältö, laatu ja toimintatavat
- Tärkeää toimiva ja laadukas palvelu, kuitenkin realistinen palveluntuottajalle
- Kaikki hyväksymiskriteerit täyttävät palveluntuottajat hyväksytään ja ylläpidetään näistä julkista rekisteriä (www ja kirjallinen)
- Asiakkaan tiedossa ja saatavissa täytyy olla rekisteri palvelu- ja hintatietoineen

Palvelusetelin arvon määrittäminen

- Oman tuotannon hinta, palveluprosessin tuotteistaminen
- Ostopalveluiden hinta
- Asiakkuuksien tunteminen
- Markkinat
- Realistisuus ja joustavuus

Asiakas ja palvelujen suunnittelu

- Asiakkaan kuluttaja- aseman tukeminen prosessissa
- Palveluohjauksen tärkeys sekä palvelutarpeen arviointi
- Prosessin hallinta alkuvaiheesta laskutukseen (sähköinen palveluseteli, ohjeet, oppaat, lomakkeet, www-sivut, tilastointi, raportointi)

JIK palvelusetelit

1. Säännöllinen kotihoito
2. Tilapäinen kotihoito
3. Omaishoidon lomituspalvelu
4. Tilapäinen vanhusten asumispalvelu (+ omaishoidon vapaat)
5. Säännöllinen vanhusten asumispalvelu (tehostettu ja tavallinen)
6. Tulossa suun terveyden huollon ps
(kiireellisen hoidon jatkohoito)



PS säännölliseen kotihoitoon

- Avopalveluohjaaja määrittää palvelutarpeen (JIK hoitoisuusmittari yms.)
- Asiakas valitsee joko kunnallisen tai ps-palvelun
- Määrärahasidonnainen
- Tulosidonnainen, palvelusetelin enimmäisarvo on 25€/h ja vähimmäisarvo 7€
- Kotihoidon kriteerit voimassa myös ps-palveluissa

Arvon määrittäminen, säännöllinen kotihoito...

Kotitalouden koko, henkilöä	Tuloraja euroa/kk	Vähennysprosentti %
1	528	35
2	975	22
3	1528	18
4	1890	15
5	2288	13
6	2627	11

Asiakkaan tuloista 1528€ vähennetään yhden hengen tuloraja 528€ -> =1000€

Asiakkaan vähennysprosentti on 35 % = 350 €

Jaetaan 60:llä ja saadaan enimmäisarvosta vähennettävä summa = 5,83€

Palvelusetelin enimmäisarvo on 25€ - 5,83€ Palveluseteli on 19,17€/h.

Tilapäinen kotihoito

- * Kotihoito harvemmin kuin kerran viikossa tai määräaikaisena

Palveluseteli tilapäiseen kotihoitoon

Setelin arvo/h

kotihoito arkisin	20 €
kotihoito pe klo 18- su klo 22	30 €
sotainvalidien kotihoito	27 €

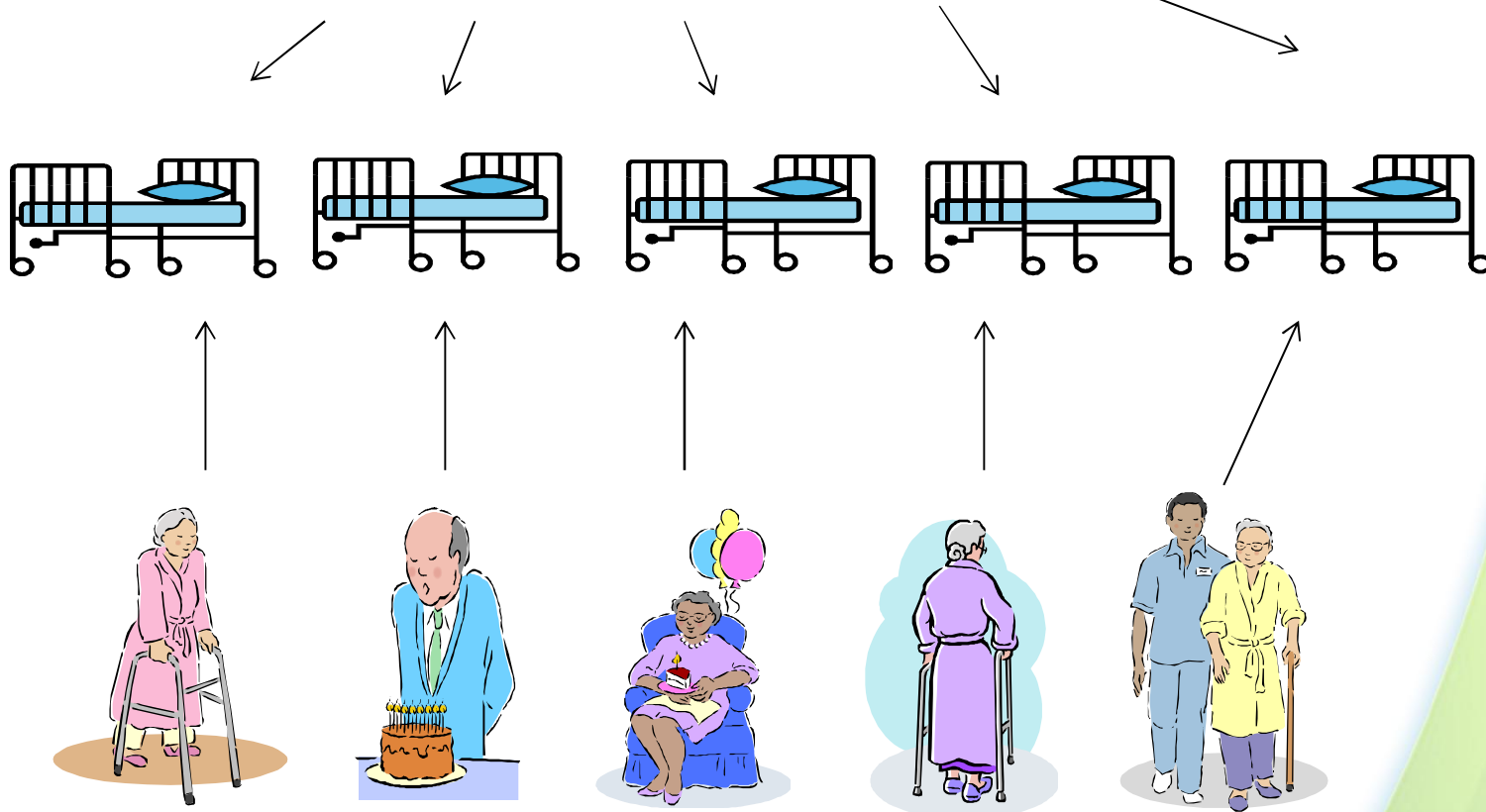
PALVELUSETELI ON VAIHTOEHTOINEN TAPA OSTAA ASUMISPALVELUITA

- Palveluseteliä voi käyttää vain yksityisellä sektorilla
- Kilpailuttamisen tarve poistuu ja muuttuu palveluntuottajien rekisteröimiseksi
- Valitaan kunnallinen hoiva tai yksityinen hoiva palvelusetelinä, määrärahat ja tarjonta vaikuttavat
- Palvelusetelissä asiakas kilpailuttaa palveluntuottajat → ratkaisee laatu ja hinta
- Jos kysyntä ja tarjonta kohtaavat → normaali kilpailutilanne → hinnat pysyvät kohtuullisina



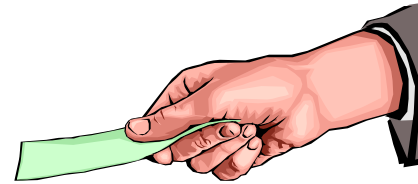
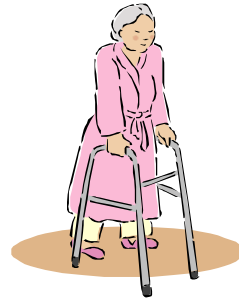
➤ Sopimuksen solmivat asiakas ja palveluntuottaja – JIK hyväksyy palveluntuottajat

Aikaisemmin JIK ky osti palveluasumista kilpailutusten ja sopimusten kautta

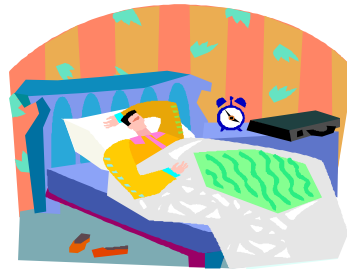
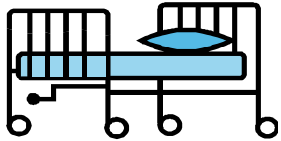


... ja hankitaan x hinnalla x ajan x määrä paikkoja, joille vanhukset sijoitetaan

1.5.2012 alkaen asiakas on voinut valita palvelusetelin



x euroa hoitoisuutensa mukaan ja valitsee itse
paikkansa



Taustaa palveluasumisen palvelusetelille JIK kyssä

- Ostopalvelusopimusten päättymisen joissakin kohteissa kiirehtijänä
- Ostopalvelupaikkojen määrä 1.2.2012:

Jalasjärvi	paikat	Ilmajoki	paikat	Kurikka	paikat	Jurva		
	1		13		20		7	
	0		2		18		1	
	2		3		2			yht
	2		0		2,5		1	
yht.	5		18		42,5		9	75

JIK alueen ostopalveluiden maksut sekä JIK ky suoritehinnat 1.1.2012 alkaen

	Ateria	Hoito	Tukipalve- lumaksu	Hoito+ Ateria+ Tukipalve- lumaksu	Vuokra	Vuokra /vrk	Kaluste- maksu	Kaluste- maksu/ vrk	Nettohinta väh. ka. as.maksu. 26,30 €- alv.5%	Vertailu omatuotanto
X-ostopalvelu hintavertailua	13,93	90,69	5,57	110,19	460,00		65,00		79,70	6,96
	13,93	56,38	5,57	75,88					47,10	-25,64
	13,83	72,59	4,61	91,03	524,85	17,50	69,00	2,30	61,49	-11,25
	13,83	64,53	4,61	82,97					53,84	-18,90
	11,53	49,61		61,14	303,12	9,96			33,10	-19,79
	16,00	71,00	11,00	98,00	304,10	10,00			68,12	-4,62
	6,20	71,12		77,32	281,75->		JIK maksaa könttänä/kk	16460,00	48,47	-4,42
					329,35					
Vertailu JIK suorite/vrk 2012, muut ostot sairaalat	12,63	Palv.as	Ka. ostopalv./ vrk	Teh. palv.as	Laitosvrk (vk, os)	Tk-os ak/kunt	Lehtiharju os.2	Lehtiharju os.3	SEKS T os.	SEKS T os. 6 (psykoger.)
		52,89	68,92	72,74	98,49	164,41	169,00	183,00	433,00	657,00

Nettomäärärahat asumispalveluiden ostopalveluihin

	Jalasjärvi	Ilmajoki	Kurikka	Jurva	yht.
Palveluntuottaja x	38 000	94 350	551 000	0	683 350
	59 480	62 400	466 600	0	588 480
	0	261 650	92 400	0	354 050
	186 670	0	89 740	176 720	453 130
Yht.	284 150	418 400	1 199 740	176 720	2 079 010

Millaisia malleja on Suomessa?

ASUMISPALVELUIDEN PALVELUSETELI esim. Espoo

*Nettotulot, ei sis. hoito-, asumistukea, rintamalisää jne.		Korkein setelin arvo € (Asumispalvelu 3000€/kk)	Prosenttia
0	999	2500	83,3 %
1000	1099	2400	80,0 %
1100	1190	2300	76,7 %
1200	1299	2200	73,3 %
1300	1399	2100	70,0 %
1400	1499	2000	66,7 %
1500	1599	1900	63,3 %
1600	1699	1800	60,0 %
1700	1790	1700	56,7 %
1800	1890	1600	53,3 %
1900	1990	1500	50,0 %
2000	2099	1400	46,7 %
2100	2199	1300	43,3 %
2200	2299	1200	40,0 %
2300	2399	1100	36,7 %
2400	2499	1000	33,3 %
2500	2599	900	30,0 %
2600	2699	800	26,7 %
2700	2799	700	23,3 %
2800	2899	600	20,0 %
2900	2999	500	16,7 %
3000	3099	400	13,3 %
3100	3199	300	10,0 %
3200	3299	200	6,7 %
3300	3399	100	3,3 %
3400	3499	50	1,7 %
3500	3599	0	0,0 %

Miksi tämä tasasuuruinen malli ei toiminut?

- Tasasuuruinen taulukoitu seteli olisi ollut kalliimpi JIK:lle kuin valittu tulosidonnainen malli
- Asiakkaiden käyttövarat eivät aina laskelmien mukaan riittäneet → onko silloin valinnanmahdollisuutta?
- Malli näytti toimivan vasta täysin, kun tulot ylittivät 1600€ netto (ei tukia)
- Otanta 13 asiakkaan nettotuloista x-kodissa: tulot 913€-1475€, joissa asumistukea 0€-195€
- Eli taulukkomalli ei olisi toiminut lainkaan todellisuudessa
- Palveluseteli olisi ollut joka hoitoisuusluokassa sama → miten palveluntuottajat reagoivat asiakkaan voinnin huonontuessa?

Millaiseen malliin päädyttiin JIK:ssä

- Palvelusetelin arvo riippuu asiakkaan hoitoisuudesta = palvelutasot €, sekä asiakkaan tuloista määritetyn omavastuuosuuden suuruudesta € = näiden erotus €
- Vastaava malli löytyi Jyväskylän kaupungista

Palvelutaso	JIK-hoitoisuus-pisteet	MMSE	Palveluseteli/ vrk	Palveluseteli/ vrk *30,41vrk
Palvelutaso 1	3,81-5,8	23-25/30	60,00 €	1 824,60 €
Palvelutaso 2	5,81-6,2	18-22/30	75,00 €	2 280,75 €
Palvelutaso 3	6,21-6,8	12-17/30	90,00 €	2 888,95 €
Palvelutaso 4A	> 6,8	0-17/30	110,00 €	3 345,10 €
Palvelutaso 4B	> 6,8	0-17/30	110,00 €	3 345,10 €

Miksi tämä malli?

- JIK ky:n kustannukset ostopalveluasumisessa eivät lisäännny
- Asiakkaan hoitoisuudenmukainen seteli motivoi palveluntuottajaa, asiakkaiden siirrot voinnin huonontuessa asumispalveluista tk:seen vähenevät, yksiportaisuus asumisessa
- Malli toimii kuin ”henkilökohtainen budjetti” eli yksilöllisesti lasketaan käyttövarat ja todellinen valinnanmahdollisuus on olemassa

Omavastuuosuuden laskeminen palvelusetelissä: vuokra +ateriamaksut + 70% käteen jäävästä tulosta. Esimerkki palvelutaso 2.

Nettotulot:				
Eläkkeet:				317,63 €
Työeläke	perhe-eläke			111,21 €
Työeläke				
Kansaneläke				470,95
asumistuki				168,37 €
hoitotuki				302,96 €
Ylimääräinen rintamalisä				
Metsän tuotto	Ha		10	42,00 €
Talletusten korot netto				
Osinko- ja pääomatulot netto				
Vuokratulot netto/KK				20,83 €
Muut mahd. tulot				
Tulot yhteensä:				1 433,95 €
Vähennykset:				
Vuokra				460,00 €
Ateriamaksu: 12,63€x30,41vrk (ka./kk)				423,61 €
Edunvalvonnan kk-maksu				
Turvapalvelukulut				
Kalustemaksu				65,00 €
Vähennykset yhteensä:				948,61 €
Käteen jäävä tulo vähennysten jälkeen:				485,34 €
HOITOMAKSU:				339,74 €
Hoitomaksu on 70 prosenttia (%) käteen jäävästä tulosta.				
Vähennetään apteekin annosjakelukulut 100%				
Hoitomaksu vähennyksen jälkeen				339,74 €
Asiakkaalle jää käteen kaikkiaan				145,60 €
Erotus vähimmäiskäyttörahasista 170€ (+ tai -)				-24,40 €
Hoitomaksu, kun huomioidaan väh. käteen jäävä tulo				315,34 €

Esimerkki palvelutaso 2= 75€

Palvelusetelin täysi arvo olisi Aterian ja hoidon osuus	2250,00€
Asiakas maksaa vuokran	460, 00 €
Asiakas maksaa kalustemaksun	65, 00 €
Ateriamaksu = osa omav.	423, 61 €
Hoitomaksu = osa omav.	315, 34 €
Omavastuuosuus hoidosta ja ateriasta yht.	738, 95 €
Yhteensä asiakkaan omavastuu	1263, 95 € (tulot oli 1433,95€)
Palveluseteli JIK ky:ltä	1511, 05 € (2250-738,95)
Asiakkaalle jää käyttövaroiksi	170, 00 €
Palvelusetelin ylimenevä osuus	- 26, 40 € (hinta +0,88€/vrk)

Tulossa suun terveydenhuollon palveluseteli

JIK ky hyväksymät kriteerit suun terveydenhuollon palveluseteliin:

- Suun tutkimus ja hoitosuunnitelman mukainen hoito
- Päivystyksen jatkohoito tai kiireellinen hoito

Seuraavat tilanteet estävät palvelusetelin myöntämisen asiakkaalle:

- Asiakas ei täytä kuntayhtymän asettamaa kriteeriä palvelusetelin myöntämiselle
- Asiakas haluaa kieltäytyä tarjotusta palvelusetelistä, jolloin kunnan tulee ohjata hänet kunnan muilla tavoin järjestämien palvelujen piiriin.
- Asiakas tai hänen omaisensa/läheisensä ei ole kykenevä ottamaan vastuuta palvelusetelin sisältämän hoidon järjestämiseksi.
- Asiakas ei täytä palvelusetelin käytölle vaadittua palvelutarvetta.
- Asiakkaalla ei ole osoitetietoja väestörekisterissä, tai hänellä on potilasasiakirjoissa merkintä lisätietoja maistraatissa, tai asiakas ei ilmoita olemassa olevia osoitetietojaan.



Asiakas ei ole kirjoilla kunnassa, jossa palveluseteli myönnetään.

Suun terveydenhuollon palvelusetelin arvo:

- JIK suun terveydenhuollon palveluseteli ei ole tulosidonnannainen vaan se on toimenpidekohtaisesti tasasuuruinen.
- Palvelusetelituotteet määritetään sairausvakuutuskoodien avulla. Toimenpiteen ”SFA10 yhden pinnan täyte =paikkaushoito suoralla menetelmällä” painokerroin on 1.
- Muiden toimenpiteiden palvelusetelin arvo saadaan käyttämällä Suomen hammaslääkäriliitto ry:n yksityishammaslääkärihinnaston toimenpiteiden suhdelukuja.

Suun terveydenhuollon palvelusetelin omavastuu

- Painokertoimen 1 arvo on 35 euroa.
- Palvelusetelin myöntäjä arvioi palveluseteliin hoitotoimenpiteiden kokonaisuuden sekä niiden arvon yhteensä.
- Hoitokokonaisuuden arvo palvelusetelissä muodostuu toimenpiteiden lukumäärästä kerrottuna painokertoimella ja ko. suhdeluvuilla.
- Omavastuuosuus asiakkaalle on palvelutuottajan laskuttaman hinnan ja JIK palvelusetelin arvon välinen erotus.

Suun th ps esimerkki...

SFA Paikkaushoito suoralla menetelmällä	SFA00	0,735159817	Pieni täyte	25,73
SFA Paikkaushoito suoralla menetelmällä	SFA10	1	Yhden pinnan täyte	35,00
SFA Paikkaushoito suoralla menetelmällä	SFA20	1,703196347	Kahden pinnan täyte	59,61
SFA Paikkaushoito suoralla menetelmällä	SFA30	1,949771689	Kolmen tai useamman pinnan täyte	68,24
SFA Paikkaushoito suoralla menetelmällä	SFA40	2,433789954	Hammasterä tai -kruunu	85,18
SFB Paikkaushoito epäsuoralla menetelmällä	SFB10	1,703196347	Suun ulkopuolella valmistettu yhden pinnan täyte	59,61

Prosesseista palveluntuottajan hakemus (= hyväksymiskriteerit) on vaativin prosessi:

- **Palveluntuottajaa koskevat tiedot**
- **Palvelua tuottavan yksikön tiedot**
- **Palveluntuottajalta vaadittavat liitteet ja ehdot**
- **Henkilökuntaa koskevat tiedot**
- **Potilasturvallisuuteen liittyvät kriteerit**
- **Laadunseuranta koskevat vaatimukset**
- **Valvonnan ja seurannan toteuttaminen**
- **Potilas- ja asiakastieto -järjestelmän käyttö sekä asiakastietojen käsittely ja salassapito**
- **Maksuehdot , palvelusetelin voimassaolo**
- **Sopimuksen purkaminen ja purkautuminen**

Yleisimmät pyydetyt asiakirjat

- Lupaviranomaisen antama toimintalupa yksityisten terveystalvelujen tuottamiseen ja antamiseen
- Yrityksen kaupparekisteriote
- Selvitys ennakkoperintä- ja työnantajarekisteriin merkitsemisestä
- Todistus maksetuista veroista sekä sosiaaliturvamaksuista, sekä tämän jälkeen toimitettava 12 kk:n välein
- Todistus lakisääteisten vakuutusmaksujen suorittamisesta
- Todistus asianmukaisten, potilasvahinkolain ja terveydenhuollon ammattihenkilöstöstä annetun lain mukaisten vastuuvakuutusten voimassaolosta
- Pankin tai muun luottolaitoksen antama lausunto luottokelpoisuudesta
- Palvelutuottajan palvelutaso vastaa kunnan/kuntayhtymän suun terveydenhuollon palveluna tuotettua palvelutasoa



Todistus voimassa olevasta yrittäjäeläkevakuutuksesta

Palvelusetelin tuomat edut asiakkaalle (asumispalvelu)

- Todellinen valinnanvapaus asiakkaille, koska maksut täysin samat kuin kunnallisessa
- Voi valita tietämänsä laadun mukaan (puskaradion osuus korostuu)
- Jos asiakas haluaa extrapalvelua voi maksaa sen sitten itse
- Mahdollistaa pitkäaikaisen asumisen, intervallijaksot tai omaishoidontuen vapaiden käytön
- Eri palvelutasot ja niiden mukainen hinnoittelu mahdollistaa asumisen saattohoitoon saakka. Siirtoja mahdollisimman vähän.
- Asiakas kilpailuttaa, voi vaihtaa setelin toiseen paikkaan
- Kotikuntalain toteutuminen helpompaa → setelin myöntö omaisten luokse jos yrittäjä rekisteröityy

Edut jatkuu...

- Todellisesti asiakaslähtöinen tapa
- Koska asiakas (+omaiset) valitsevat ja kilpailuttavat → palveluntuottajien on vastattava laadun haasteisiin
- Asiakas on valitessaan laadun varmentaja
- Asiakassuhteet säilyvät kun ei enää kilpailuteta, turvallisuus tulevaisuudesta yrittäjille
- Liiketaloudellisin perustein toimivat yritykset joutuvat tutkailemaan toimintansa arvopohjaa
- Asiakkaalle vain yksi laskutus, samoin JIK ky:lle
- JIK ky:llä ei enää asiakaslaskutusta (75 asiakasta x12kk=900)
- Asiakkaiden kustannustietoisuus palvelun hinnoista tarkentuu

Yleisiä etuja palvelusetelistä

- Kustannusten ennakoitavuus ja läpinäkyvyys lisääntyy
- Hinta alkaa muotoutua enemmän asetettujen palvelutasojen mukaan (Jyväskylässä näin käynyt)
- ”Täsmäostot” ”könttäostojen” sijasta, seteleitä tarpeen mukaan, ei ostettujen paikkojen
- Yrittäjät kantavat riskit
- Pienilläkin yrityksillä on mahdollisuuksia, kilpailutuksissa voiton vievät suuret toimijat
- Kilpailuttaminen kallista, aikaa vievää, sisältää riskejä
- Kiinteistöt ja niiden ylläpito ovat täysin setelin ulkopuolella, vuokran määrään kuitenkin rajoitus KELA:n korvaustaso



➤ Edesauttaa pienyritystoimintaa ja yksinyrittäjyyttä

Mitä palveluseteli vaatii?

- Hyvää, tasa-arvoista ja monipuolista palveluohjausta ja tiedotusta
- SAS-työryhmien ja muun hoito- ja hoivahenkilökunnan asiantuntemus korostuu hoitoisuuden arvioinneissa
- Toimivaa yhteistyötä palveluntuottajien, elinkeinotoimien ja kuntien kanssa
- Asiantuntevaa, tasa-arvoista ja jatkuvaa valvontaa kunnilta, kuntayhtymiltä ja muilta valvontaviranomaisilta
- Tulevaisuuteen määrärahojen tarkkaa arviointia ikäluokkien suurentuessa

Tulevaisuuden haasteita palvelusetelien käytölle

- ❖ Suun terveydenhuollon palveluseteli (esim. Jyväskylä)
→ hammaslääkäreiden puute

”Potilas voi hankkia palvelusetelillä yksityishammaslääkäriltä **terveyskeskuksen hammaslääkärin suunnitteleman hoidon**. Hoidon voi hankkia terveyskeskuksen hyväksymiltä yksityishammaslääkäreiltä.” Helsinki.fi

- ❖ Erikoissairaanhoidon palveluseteli →
erikoissairaanhoidon kustannukset (esim. Ylöjärvi)

”
Kyse on laajuudessaan urauurtavasta käytännöstä, joka toteuttaa palvelusetelilain perusajatusta ensi kertaa Suomessa erikoissairaanhoidon avohoitopalveluissa. Potilaalla on järjestelmässä mahdollisuus valita hoitopaikkansa ja lääkäriensä esimerkiksi jonon pituuden tai oman maksuosuuden perusteella.”

- ❖ Päivähoidon palveluseteli lisääntyy

”Palvelusetelillä tuetaan perhettä yksityiseltä palveluntuottajalta hankittujen päivähoitopalvelujen maksamisessa. Palveluseteli koskee päiväkotihoidoa, ryhmäperhepäivähoitoa ja hoitajan kotona tapahtuvaa perhepäivähoitoa.” Lieto.

Kiitos!